



PROJET ASSOCIATIF

Mission Locale de Guadeloupe 2022



TABLE DES MATIÈRES

	Préambule du Président	3
1	<i>Le cadre de notre projet</i>	4
	Un contexte national et ultra-marin en évolution	4
	Les attendus de nos principaux financeurs	5
	Les multiples potentiels du territoire guadeloupéen	6
	Les spécificités des besoins d'accompagnement des jeunes guadeloupéens en lien avec les fragilités de l'appareil de formation	7
	Les enjeux de la Mission Locale de Guadeloupe	8
2	<i>Notre association</i>	10
	Notre mission auprès des jeunes s'inscrit en cohérence avec le cadre national de toutes les Missions Locales	10
	Notre vision de la Mission Locale de Guadeloupe	11
	Nos valeurs humaines et sociales	12
	Notre histoire : 30 ans d'engagement auprès des jeunes de Guadeloupe et de mises en oeuvre des nationales , régionales et départementales	13
	Le profil des jeunes que nous accompagnons	15
3	<i>Notre organisation</i>	17
	Les principes d'actions de notre réseau national	17
	Une gouvernance par collègue	19
	Notre offre de service	20
	Nos ressources humaines et notre organisation interne	21
	Notre présence sur tout le territoire guadeloupéen	23
	Notre écosystème partenarial au service des jeunes	24
4	<i>Le chemin parcouru les 5 dernières années</i>	26
	Une organisation stabilisée	26
	Un impact croissant auprès des jeunes	26
	Nos chiffres clés en 2021	27
	Notre modèle économique	28
5	<i>Nos axes et chantiers stratégiques</i>	30

Préambule du Président



Garantir un égal accès de tous les jeunes au droit à l'accompagnement et à une autonomie professionnelle et sociale est un objectif majeur de la Mission Locale de Guadeloupe. Ce dessein est au cœur de l'identité du réseau national des Missions Locales et de leurs actions.

Si la Mission Locale de Guadeloupe est une Mission Locale Régionale et Départementale, sa gouvernance, son organisation et son offre de service s'inscrivent dans le cadre commun de référence de l'offre de service des Missions Locales¹.

Ainsi, depuis sa création en 1991, la Mission Locale de Guadeloupe n'a cessé d'œuvrer à l'insertion professionnelle et sociale des jeunes de sa Région.

En 2021 une centaine de professionnels mettent en œuvre cette mission sur 32 sites d'accueil et antennes. Elle est en contact chaque année avec environ 12 000 jeunes et en accompagne 8 000 sur la Guadeloupe et son archipel (Marie-galante, la Désirade et les Saintes).

Elle inscrit son action dans un contexte local particulier avec 57% de taux chômage chez les jeunes, une crise sanitaire qui a particulièrement touché cette partie de la population et un contexte social tendu. Plus que jamais après les mouvements sociaux que nous avons connus fin 2021, le rôle de la Mission Locale est essentiel pour l'avenir de notre jeunesse.

En 2021, l'anxiété créée par la crise sanitaire et la crise sociale a laissé place à l'ambition et à

l'action, et la Mission Locale a réalisé un taux d'insertion professionnelle de 56%.

En 30 ans, l'association a pris son essor, elle a su évoluer pour s'adapter à son environnement et aux besoins des jeunes. Dans un contexte toujours plus fluctuant, incertain et complexe, la Mission Locale doit conserver cette agilité et cette capacité d'évolution permanente pour accompagner au mieux les jeunes et les aider à trouver leur place dans la société guadeloupéenne.

En vue de renforcer notre utilité auprès des jeunes de Guadeloupe, nous avons souhaité entamer une réflexion sur nos enjeux et perspectives pour réaffirmer notre engagement au service de l'insertion des jeunes.

Rédigé à l'issue d'un diagnostic interne et externe réalisé avec les jeunes, les salariés, les partenaires, les employeurs et la gouvernance, le projet associatif et stratégique présente des points de repère sur notre histoire, notre raison d'être, nos missions et nos valeurs.

La deuxième partie de ce document nous projette dans l'avenir en définissant l'ambition et les grandes orientations stratégiques que la Mission Locale de Guadeloupe souhaite mettre en œuvre pour les 5 années à venir.

Mr Jean Bardail

Président de la Mission Locale de Guadeloupe

¹ Cadre commun de référence de l'offre de service des Missions Locales : socle commun de l'offre de service garanti par chaque Mission Locale, répondant ainsi à la qualité, à l'égalité et à l'équité des réponses apportées aux jeunes, quel que soit leur territoire, urbain ou rural, hexagonal ou ultramarin. Il met en valeur l'unicité et la spécificité des services rendus par les Missions Locales aux jeunes et aux entreprises, et ainsi, de décliner opérationnellement l'identité du réseau.

Le cadre de notre projet

Un contexte national et ultra-marin en évolution

Depuis 40 ans, l'Union Nationale des Missions Locales poursuit sans relâche son **engagement au service de l'insertion des jeunes en France**. En 2022 ce sont environ **1,1 million de jeunes accompagnés chaque année, 436 structures de proximité et 14 000 professionnels qui partagent cette mission**.

Au plan national, le **contexte économique et social est durement marqué** par la crise sanitaire démarrée en 2020. On constate ainsi une **croissance de la population des NEETS** (« Neither in Employment nor in Education or Training »), jeunes sans emploi ni études ni formation.

Les Missions Locales font toujours preuve d'agilité pour **s'adapter à l'évolution des réglementations** et dispositifs au fil des dispositions politiques, avec par exemple la mise en place du Contrat

Engagement Jeunes (CEJ) et la valorisation des dispositifs favorisant l'apprentissage en 2022.

L'activité des Missions Locales prend en compte les évolutions de nos sociétés, et plus particulièrement **l'évolution des métiers** et des besoins des employeurs, **la transition numérique** en cours et la **transition écologique** à venir.


En tant que **territoire ultra-marin**, la Mission Locale de Guadeloupe partage un certain nombre d'opportunités, d'enjeux et de problématiques avec les Missions Locales des autres départements et territoires d'outre-mer, en particulier **la Guyane, la Martinique et Saint Martin** avec qui une proximité se construit et à vocation à s'approfondir au fil des échanges et coopérations.



1,1 millions
de jeunes accompagnés

chaque année en proximité par les Missions Locales, au cœur des réalités du quotidien des jeunes sur tout le territoire.

La Mission Locale s'adapte en permanence à l'évolution de la société, aux besoins des jeunes y compris les NEETS, à l'évolution des emplois, aux différents dispositifs réglementaires, aux transitions numériques et écologiques.

La Mission Locale de Guadeloupe partage des enjeux et problématiques avec les autres Missions Locales ultra-marines, notamment la Guyane, la Martinique et Saint Martin.



Les attendus de nos principaux financeurs

Financeurs	Principales attentes auxquelles répond la Mission Locale de Guadeloupe
 <p>Etat</p>	<p>Repérer, identifier et mobiliser les jeunes les plus vulnérables en leur proposant rapidement des solutions adaptées à leurs besoins</p>
 <p>Région</p>	<p>Mettre en oeuvre un droit à la formation professionnelle des jeunes en réponse aux besoins des employeurs</p>
 <p>Conseil départemental</p>	<p>Accompagner les jeunes sortis de l'ASE et les bénéficiaires du RSA Mettre en oeuvre une offre de service de qualité sur la santé, la mobilité, le sport et la culture</p>
 <p>EPCI et Communes</p>	<p>Favoriser l'insertion professionnelle des jeunes par l'accueil des sites missions locales et des actions pour les jeunes de leur territoire, notamment dans le cadre de la mise en oeuvre du Plan de Relance</p>
 <p>Pôle Emploi</p>	<p>Collaborer pour favoriser l'accès à l'emploi des jeunes demandeurs d'emploi</p>



Les multiples potentiels du territoire guadeloupéen

L'archipel est confronté à une **forte polarisation des bassins d'emploi**. Ainsi, Cap Excellence concentre 2/3 des entreprises guadeloupéennes, d'où une forte criticité des problématiques de **mobilité** intra-insulaire et d'**accès au logement** sur les bassins d'emploi.

Conjuguée à cette disparité territoriale, on observe une **atomisation du marché de l'emploi**, les entreprises sans salariés représentant 77% des entreprises.

On observe également une polarisation sectorielle de plus en plus importante et **l'augmentation du niveau de qualification requis**. Dans ce cadre, la Direction de l'Animation de la Recherche, des Etudes et des Statistiques (DARES) a identifié les **secteurs clés** sur lesquels la création d'emploi va se concentrer et devoir faire l'objet d'une Gestion Prévisionnelle des Emplois et des Compétences sur le Territoire, en renforçant les offres de formation correspondantes (Pacte régional de Guadeloupe

– 2019) : Santé et action sociale, Services aux particuliers et aux entreprises, Construction, Télécommunications, Commerce, Environnement, Eau et électricité. L'essor de l'université de médecine et des formations supérieures dans le social illustre cette dynamique mise en œuvre.

Les 15-29 ans représentent 16,4% de la population Guadeloupéenne soit **63 658 jeunes** (INSEE 2018). **Parmi eux, environ 8000 jeunes sont accompagnés par la Mission Locale chaque année soit environ 12% des jeunes du territoire.**

Il est à noter que la faible natalité et les migrations entraînent un vieillissement de la population, avec une diminution de la proportion de jeunes de 15 à 29 ans (63 658 en 2018 contre 72 690 en 2008 soit une baisse de 12%). Les jeunes de – 25 ans représentent 29% de la population et les projections à 2050 prédisent une baisse de plus de 15 points faisant passer cette part sous la barre nationale (16%).



Cap Excellence concentre l'essentiel des offres d'emploi d'où une forte criticité des besoins de mobilité et de logement pour les jeunes. Les entreprises individuelles sont majoritaires.

Les secteurs qui vont recruter dans les années à venir requièrent de plus en plus de qualifications, d'où l'importance de se former pour accéder à des emplois pérennes ou monter son entreprise.



La population des jeunes de 15 à 29 ans est en diminution et cette baisse va se poursuivre au-delà des moyennes nationales.



Les spécificités des besoins d'accompagnement des jeunes guadeloupéens en lien avec les fragilités de l'appareil de formation

Les difficultés de recrutement que rencontrent les entreprises découlent en partie de **l'inadéquation des profils avec les besoins des pourvoyeurs d'emplois** : carence de compétences de base, de structures d'insertion par l'emploi et de diplômes professionnels dans les secteurs qui recrutent.

Le **taux d'illettrisme** avoisine les 16% contre moins de 5% au niveau national et seuls 50% des jeunes sont considérés comme des lecteurs efficaces contre 75% au niveau national (Ministère des Armées – Journée du Citoyen 2016).

Concernant **l'insertion par l'emploi**, les dispositifs existent mais demeurent très localisés à Cap Excellence. La structure de l'économie guadeloupéenne représente également un **potentiel de création d'entreprises** sur laquelle les jeunes sont peu accompagnés. Les **formations supérieures dispensées sur le territoire** sont quant à elles peu nombreuses et pas toujours adaptées. Près des 2/3 des étudiants sont des universitaires (chiffres clés de l'académie 2017 – 2018). A noter néanmoins une dynamique

positive d'évolution avec par exemple la création d'une école d'infirmières et le développement de l'apprentissage.

Outre ces facteurs extérieurs aux jeunes, **la faiblesse des représentations de l'emploi** au sein des cercles familiaux peut expliquer un rapport particulier au travail, parfois considéré comme « une option parmi d'autres ». Par exemple 22% de la population est bénéficiaire du RSA contre 6% sur l'hexagone, ce à quoi s'ajoute la prévalence du travail non déclaré. De plus, les jeunes sont davantage confrontés à des **difficultés d'accès à la santé, au logement, des problématiques de mobilité et d'accès aux droits, qui constituent autant de freins périphériques à l'emploi**. L'exemple de la contraception est particulièrement révélateur : le taux de grossesse non prévue des 18 à 24 ans est de plus de 20% en Guadeloupe contre 11% en France hexagonale.

Enfin, la **population des « Invisibles » représente 13 144 jeunes en Guadeloupe** (source DARES 2020), pour des jeunes entre 15 et 29 ans.



Les carences en compétences de base, la faiblesse des dispositifs d'insertion par l'emploi, de l'accompagnement à la création d'entreprise et des formations supérieures génèrent une inadéquation des profils des jeunes par rapport aux besoins des employeurs

Un certain nombre de jeunes de Guadeloupe ont peu de représentations du travail dans leur environnement proche, ainsi que de nombreux freins périphériques à l'emploi



Les **NEETS** représentent plus de **13 000 JEUNES** de Guadeloupe

Les enjeux de la Mission Locale de Guadeloupe

▶ EXEMPLARITE ET SOURCE D'INSPIRATION POUR LES JEUNES

- ✓ Donner envie d'accéder au monde du travail
- ✓ Sensibiliser les jeunes aux enjeux de demain (transition numérique et écologique, flexibilité, nouveaux métiers)
- ✓ Interroger notre organisation pour servir d'exemple

▶ DYNAMIQUE DES TERRITOIRES

- ✓ Accompagner au mieux les questions de mobilité et logement des jeunes sur le territoire de la Guadeloupe
- ✓ Prendre en compte la concentration économique Cap Excellence dans l'accompagnement des jeunes de Guadeloupe

▶ INSERTION PROFESSIONNELLE DES JEUNES

- ✓ Aider les jeunes à s'orienter et se former dans les domaines où leurs qualifications leur permettront d'accéder à des offres d'emploi
- ✓ Prendre en compte dans ses accompagnements l'éclatement de l'activité économique en de très nombreuses petites et très petites entreprises
- ✓ Soutenir des jeunes dans la création de leurs structures

▶ DEVELOPPEMENT ECONOMIQUE DE LA GUADELOUPE

- ✓ Pallier le manque apparent d'opportunités sur le territoire pour former sur les métiers qui recrutent
- ✓ Assurer le relai entre les nouveaux entrants sur le marché du travail et l'anticipation d'un nombre significatif de départs à la retraite dans les années à venir

▶ FORMATION PROFESSIONNELLE DES JEUNES

- ✓ Orienter et accompagner les jeunes dans leurs démarches de formations
- ✓ Faciliter le recrutement des jeunes par les entreprises du territoire, y compris via l'Insertion par l'Activité Economique
- ✓ Accompagner l'entrepreneuriat et la création d'entreprises
- ✓ Contribuer à faire évoluer l'offre de formation professionnalisante et l'offre d'insertion par l'emploi du territoire pour mieux répondre aux besoins de recrutement des entreprises

▶ ACCES AUX DROITS

- ✓ Informer, orienter et accompagner pour faciliter l'accès aux droits pour les jeunes
- ✓ Mieux accompagner les jeunes dans leurs problématiques d'accès aux soins, au logement et à la mobilité
- ✓ Contribuer à l'inclusion numérique des jeunes du territoire

▶ PRECARITE ET INCLUSION SOCIALE

- ✓ Renforcer encore plus les actions de repérages auprès des Invisibles (Aller vers)
- ✓ Prendre en compte les jeunes éloignés des structures de formation ou d'emploi classique
- ✓ Motiver les jeunes et leur donner à voir des représentations du monde du travail

Portrait d'Eva², 23ans, Le Moule



Porteuse de projet accompagnée par le Groupement de créateurs dans le cadre du Projet PIC « J'entreprends mon projet d'avenir » et participante de la 1ère FLASHCOOP 2022.

J'ai connu la Mission Locale via quelqu'un qui y était déjà inscrit et je me suis inscrite à la Mission Locale depuis environ 1 an.

A l'époque, je cherchais à me réorienter et aussi j'avais une idée de création d'entreprise. Ma conseillère au Moule m'a dirigée vers le groupement de créateurs de la Mission Locale, dont les conseiller.es dédié.es se trouvent aux Abymes.

Ils proposent un accompagnement spécifique pour les jeunes comme moi, qui ont une idée de création d'entreprise et aimeraient se lancer. Grâce à cela, j'ai participé à des rencontres avec des créateurs et des créatrices d'entreprises. **En 2022, j'ai eu la chance de participer à la première Flashcoop de Guadeloupe.**

Il s'agissait d'expérimenter en groupe et en accéléré, pendant 7 jours, toutes les étapes de la création d'une entreprise éphémère, de façon collective, sous forme de coopérative d'activité et d'emploi. Grâce à cette expérience, j'ai pu me mettre dans la peau d'une cheffe d'entreprise pendant une semaine en coopération avec d'autres jeunes de la Mission Locale.

Nous avons été guidés par une cheffe d'entreprise locale et les conseillers de la Mission Locale, depuis les démarches administratives de création de l'activité, jusqu'à la fabrication puis la vente de nos produits : des coffrets beauté à base de produits naturels, commercialisés sous la marque ZAYANA Guadeloupe.

Cela a été un bon exercice pour moi et ça m'a confortée dans mon projet de création.

Grâce à cette expérience et aux conseils, nous sommes sentis capable de continuer cette entreprise de nous-mêmes.

Pour les rendez-vous, ateliers... tout a été gratuit !

Pour la suite, la Mission Locale m'a informée d'une formation pour les créateurs d'entreprise que je prévois de suivre, j'ai d'autres projets de formation en lien avec mon projet individuel que je continue à développer pour le moment.

Je souhaite remercier les conseillères du groupement de créateurs de la Mission Locale, qui sont inspirantes et motivantes ! Je suis toujours partante pour les opportunités qu'elles me proposent car je sais que ce sera enrichissant et que ça se passera dans une ambiance agréable.



² Certains prénoms des portraits ont été modifiés à la demande des jeunes ayant accepté de témoigner.

Notre mission auprès des jeunes s'inscrit en cohérence avec le cadre national de toutes les Missions Locales

Les Missions Locales sont un **service public** inscrit au code du travail depuis 1998 et à ce titre nous répondons à ses valeurs : l'égalité, la solidarité, la neutralité, l'intégrité, l'efficacité, la transparence, l'adaptabilité et l'innovation.

Reconnue **d'utilité publique** et oeuvrant pour l'intérêt général, l'association participe activement au **Service Public de l'Emploi** ainsi qu'au **Service Public de l'Insertion**.

Notre association partage la **même mission** que toutes les Missions Locales de France :

► **Accompagner chaque jeune de manière globale et individualisée dans son insertion professionnelle, sociale et citoyenne, en l'appuyant dans sa recherche d'emploi et de formation et en répondant à ses besoins plus larges (logement, santé, mobilité, etc.), en réseau avec les partenaires locaux sur les territoires**



A ce titre, nous nous inscrivons dans le **cadre commun de référence de l'offre de service de toutes les Missions Locales de France**.

Ainsi, toutes les Missions Locales partagent le même **objectif** prioritaire, à savoir : **permettre à chaque jeune de trouver sa place dans la société**, en luttant contre la précarité et en l'accompagnant dans ses projets et démarches.

Notre **rôle** est de **repérer, d'accueillir, d'informer, d'orienter et d'accompagner tous les jeunes vers une autonomie sociale et professionnelle et de développer les relations avec les employeurs**.

Ainsi, en **réseau avec les partenaires locaux sur les territoires**, nous proposons aux jeunes un **accompagnement personnalisé visant à les rendre autonomes dans un parcours** qui porte sur l'emploi et la formation, mais aussi plus globalement sur les enjeux que peuvent rencontrer les jeunes : difficultés sociales, mobilité, santé, logement, numérique, citoyenneté...

EXTRAIT DES STATUTS DE LA MISSION LOCALE DE GUADELOUPE : Remplir une mission de service public pour l'orientation et l'insertion professionnelle sociale des jeunes

- Repérer, accueillir, informer et orienter les jeunes
- Accompagner les parcours d'insertion
- Agir pour l'accès à l'emploi
- Observer le territoire et apporter une expertise
- Développer une ingénierie projet et animer le partenariat local

Notre vision de la Mission Locale de Guadeloupe

Acteur de référence de l'insertion professionnelle et sociale des jeunes de 16 à 25 ans, nous avons pour ambition de **construire ensemble une place avec et pour tous les jeunes** de notre territoire.

GOVERNANCE

En lien étroit avec les élus locaux, représentants de l'Etat, d'établissements publics, organisations professionnelles et syndicales et les associations

MODELE ECONOMIQUE

Obtention des moyens nécessaires pour permettre un avenir pour notre jeunesse guadeloupéenne

ORGANISATION ET RESSOURCES HUMAINES

Des collaborateurs compétents, flexibles, collaboratifs et épanouis, engagés pour l'avenir de la Jeunesse guadeloupéenne

RAISON D'ETRE

S'engager avec nos jeunes dans leurs transitions professionnelles et sociales afin qu'ils puissent se réaliser dans leurs projets d'avenir et leur autonomie

PARTENARIATS

Un fonctionnement collaboratif ouvert basé sur les expertises et positionnements spécifiques de chaque acteur, dans une logique d'efficacité et de mutualisation

ACTIVITES

Acteur incontournable du Service Public de l'Insertion et de l'Emploi s'appuyant sur une offre de service interne et externe

BENEFICIAIRES: JEUNES et ENTREPRISES

Animation pour l'insertion socio-professionnelle de tous les jeunes sur notre territoire, notamment les plus fragiles, et aider les entreprises à se créer et à recruter



Notre vision est de rendre les jeunes autonomes et acteurs de leurs projets d'avenir dans ce monde en évolution

Nos valeurs humaines et sociales

Mobilisés au service d'une même cause, nous sommes mus par un corpus commun de valeurs qui donnent du sens à notre engagement quotidien et s'expriment à travers nos actions



EFFICACITÉ

Nous obtenons des résultats auprès des jeunes en mettant en place un **accompagnement global** dans le cadre d'un parcours **individualisé** pour chaque jeune, en favorisant et soutenant leur **engagement** personnel.

ADAPTABILITÉ

Nous adaptons nos accompagnements à l'évolution des attentes des jeunes et aux **besoins de nos territoires**, en nous appuyant sur les dispositifs et partenaires existants. Nos modalités d'accompagnement elles-mêmes s'adaptent en articulant individuel et collectif, présentiel et digital, accompagnement mis en œuvre par la Mission Locale ou par un partenaire du territoire.

COOPÉRATION

La Mission Locale se constitue en « **assembleur de solutions** », véritable porte d'entrée guidant les jeunes dans la réalisation de leurs projets au travers des différentes offres de service, démarches, partenaires et employeurs. Elle **s'appuie sur un ancrage territorial en forte proximité** avec les différents acteurs de la Guadeloupe.

PROFESSIONNALISME

Nous attachons une grande importance à proposer un **parcours adapté et personnalisé** accessible à tous les jeunes de notre territoire. Nos connaissances des jeunes, des entreprises, et des solutions disponibles nous permettent de nous adapter à chacun. Notre accompagnement a pour objectif de les rendre autonomes et permettre à chaque jeune guadeloupéen de concrétiser ses projets professionnels et personnels.

BIENVEILLANCE

Nos équipes veillent à se positionner dans une **juste distance** auprès des jeunes, avec une **forte qualité d'écoute** et une grande **accessibilité**. Nous proposons une durée et une intensité d'accompagnement ajustées aux besoins de chaque jeune.

Notre histoire : 30 ans d'engagement auprès des jeunes de Guadeloupe et de mises en œuvre des politiques nationales, régionales et départementales

Notre Mission Locale a connu de nombreux changements, liés à l'évolution des besoins des jeunes, des politiques publiques et de l'organisation administrative du territoire français.



1981

Rapport de Bertrand Schwartz sur l'insertion professionnelle et sociale des jeunes



1982

Création des premières Missions Locales et des PAIO



1989

Parution de la Charte des Missions Locales



1991

Création de la Mission Locale de Guadeloupe



2000

Création du syndicat national des Missions Locales et PAIO



2001

Signature de la Convention Collective Nationale



2003

Création de l'Union Nationale des Missions Locales (UNML)



2005

Inscription des ML dans le code du travail en tant que membres du service public pour l'emploi



2012

Prescription des Emplois d'Avenir par les Missions Locales



2017

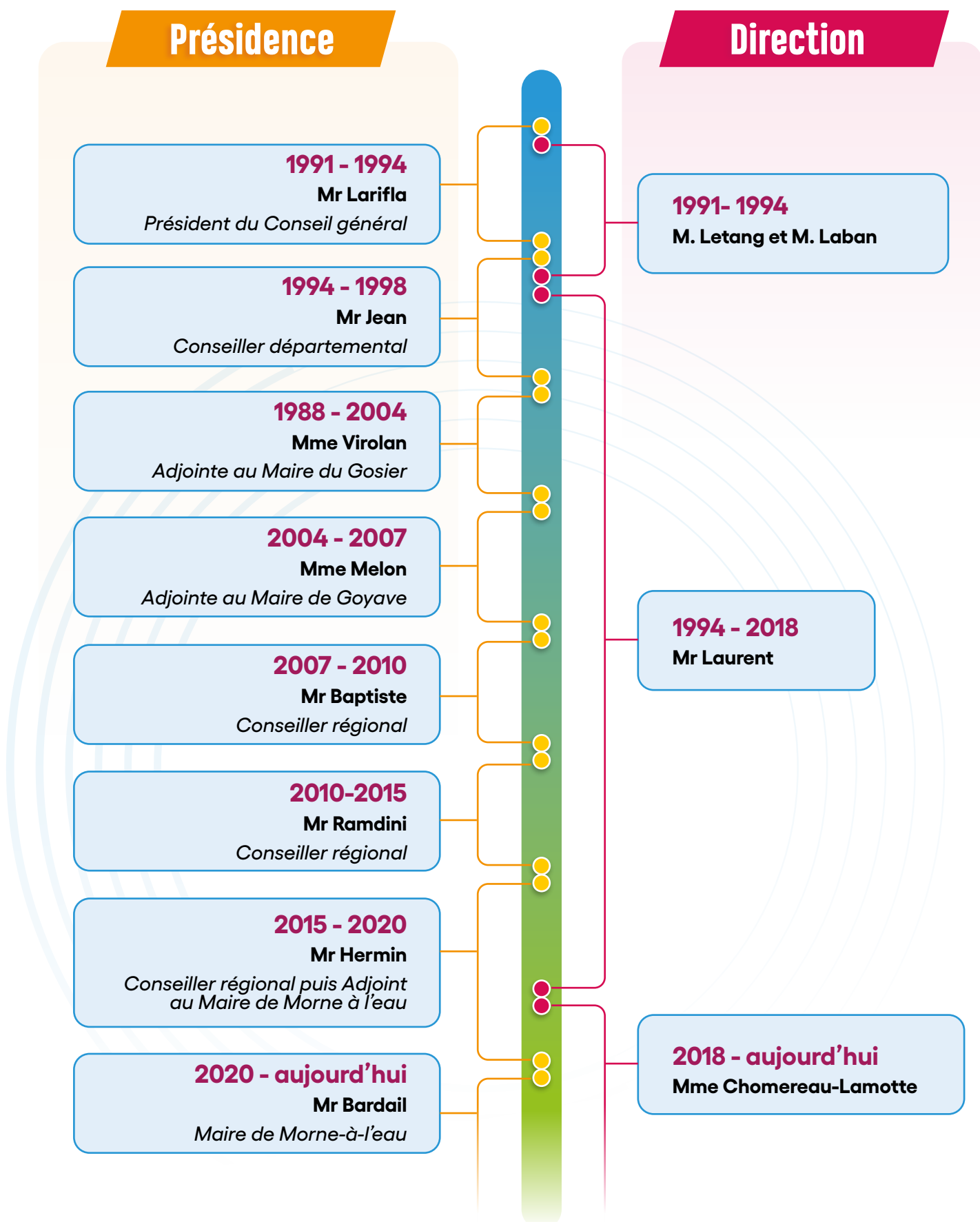
Droit à l'accompagnement inscrit dans la loi / PACEA et généralisation de la Garantie Jeune



2022

Instauration du Contrat d'Engagement Jeune

Depuis sa création en 1991, une succession de **présidentes et présidents** représentant des **collectivités locales ou territoriales** finançant la Mission Locale ont été désignés par le collège des élus pour présider notre association au service de nos territoires.



Le profil des jeunes que nous accompagnons

► **7881 jeunes accompagnés en 2021**

L'accent est mis sur la qualité de l'accompagnement plutôt que sur sa quantité, avec un essor des accompagnements renforcés de type Parcours Contractualisé d'Accompagnement vers l'Emploi et l'Autonomie (PACEA), la Garantie Jeune (GJ), et depuis 2022 le Contrat d'Engagement Jeune (CEJ).

Le profil moyen du jeune accompagné est quasiment le même que celui du jeune accueilli.

- **53%** des jeunes accompagnés sont des **femmes**
- **91%** de jeunes âgés de **18 à 25 ans**
- **56%** de jeunes **diplômés** dont **44%** de niveau Bac
- **23%** de jeunes ne maîtrisent pas les **savoirs de base**
- **89%** de jeunes **célibataires** sans enfant
- **73%** de jeunes résidant **chez leurs parents** 1/3 résidant à Cap Excellence



Source : rapport annuel 2021 et I-Milo

Portrait de J.

22 ans,
Pointe-à-Pitre



Première jeune signataire d'un Contrat d'Engagement Jeune avec la Mission Locale Guadeloupe, en mars 2022

J'ai connu la Mission Locale par le bouche-à-oreille, des proches qui ont déjà été inscrits.

Je m'y suis inscrite au mois de février, car j'étais à la recherche d'un emploi, mais également d'un accompagnement. Ayant plusieurs projets, je voulais pouvoir mieux les visualiser. Je souhaitais également pouvoir mieux me présenter et m'exprimer en public.

Ma conseillère m'a expliqué les différents dispositifs, aides et accompagnement qui peuvent être mis en place et très rapidement, elle m'a proposé d'intégrer le nouveau dispositif, le CEJ qui répondait à mes attentes.

J'ai signé le 1er CEJ de la Mission Locale à Petit-Bourg en mars 2022 !

En intégrant le Contrat Engagement Jeune, j'ai pu bénéficier d'un accompagnement et de différents ateliers, mais également d'une allocation de 500 € par mois.

Sans la Mission Locale et le dispositif que j'ai intégré, je n'aurais pas pu structurer mes

différentes idées et découvrir certaines de mes compétences grâce aux différents ateliers réalisés (comme les compétences transversales ou numériques).

La Mission Locale m'a également poussé à sortir de ma zone de confort en ce qui concerne le fait de prendre la parole en public.

Actuellement, je suis volontaire service civique depuis le 16 mai, pour une durée de 8 mois.

Cela me permet de me confronter au monde du travail et d'acquérir de l'expérience professionnelle au sein d'une structure d'utilité publique, tout en bénéficiant d'une indemnité.

Aujourd'hui, j'ai plusieurs projets d'avenir et, celui qui me tient le plus à cœur est la création d'un e-commerce.

Je dis un grand MERCI aux conseillers de la Mission Locale, pour l'accompagnement, pour l'écoute, pour les démarches mises en place pour qu'on atteigne nos objectifs.

Aux jeunes, je dis : Si vous avez des projets, des rêves, ne vous sous-estimez pas ! Il vous faut peut-être juste un bon accompagnement pour vous guider ; donc la première étape, c'est d'aller à la Mission Locale !

3

Notre organisation

Les principes d'actions de notre réseau national

Notre mission et notre ambition s'appuient sur 7 principes d'actions essentiels partagés avec toutes les Missions Locales, redéfinis par l'UNML en 2022, en lien avec les ARML (Associations Régionales des Missions Locales) et toutes les structures de notre réseau.



Être l'acteur central du service public dédié aux jeunes : nous sommes au cœur de la mission de service de l'insertion et de l'emploi des jeunes. La connaissance de ce public, la place occupée dans la mise en œuvre des dispositifs publics (aujourd'hui PACEA, plan 1Jeune1Solution, Contrat Engagement Jeune pour l'Etat, mais aussi les politiques et dispositifs émanant des échelons territoriaux régionaux et départementaux...) et l'accompagnement multidimensionnel font de nos structures le premier réseau d'accompagnement des jeunes. Nous travaillons en lien étroit avec nos partenaires financeurs et les collectivités qui engagent des politiques et créent les dispositifs que nous déployons auprès des jeunes. Ainsi les missions locales ont vocation à être les pivots du service public de l'insertion et de l'emploi des jeunes.



Proposer une approche globale de l'accompagnement des jeunes est plus que jamais nécessairement adaptée à leurs besoins pour contribuer à leur insertion professionnelle et sociale et in fine leur autonomie : emploi, formation, logement, santé, citoyenneté, accès aux droits, inclusion numérique, mobilité... Pour cela, en lien avec nos partenaires financeurs, nous mobilisons l'ensemble des compétences qui relèvent de tous niveaux de collectivités : l'Etat (sur les sujets d'emploi ...), les Régions (sur les sujets de formation...), les Départements (sur l'action sociale, l'insertion ...), les Intercommunalités et les communes (habitat, services de proximité ...), sans omettre de déployer les priorités impulsées par l'Europe et les financements européens.



Se constituer en « assembleur de solutions » : les alliances et la coopération avec les acteurs de notre écosystème national et local nous permettent de proposer un accompagnement et des solutions inclusives, plurielles, évolutives et innovantes en adéquation avec les besoins des publics que nous accompagnons. Notre rôle consiste ainsi à mobiliser l'ensemble des dispositifs des différents niveaux de collectivités, en les mettant en cohérence pour les déployer au bénéfice des jeunes sur le territoire où la Mission Locale les accompagne. L'une de nos forces réside également dans notre capacité à faire le pont entre les acteurs.rices du champ social et ceux du monde économique. Nous sommes fier.e.s de notre statut associatif et de notre appartenance au monde de l'Economie Sociale et Solidaire, monde que nous avons contribué à développer et faire reconnaître.





Fonder notre action sur un ancrage territorial en forte proximité avec les élu.e.s et acteurs locaux, notamment d'accès à l'emploi et plus globalement du monde économique, nous permet d'adapter nos pratiques et initiatives afin de proposer aux jeunes accompagné.e.s des solutions adaptées aux réalités économiques et sociales de chaque territoire. La composition de nos gouvernances est ainsi pensée pour nous permettre de nous insérer au mieux au sein de nos territoires dans une dynamique de « mise en réseau » afin d'y déployer les politiques / dispositifs en faveur des jeunes. Chaque Mission Locale est, en effet, présidée par un.e élu.e local qui travaille en étroite collaboration avec un Directeur.rice. Ils.Elles sont appuyé.e.s par un Bureau et un Conseil d'Administration dont les compositions représentent la diversité de nos territoires (Etat, régions, départements, entreprises, associations...). Nos gouvernances assurent le lien avec les acteurs du territoire (régions, collectivités, monde économique, sphère sociale et associative...) et la mise en oeuvre opérationnelle des dispositifs. Cette réalité confère au réseau une grande diversité, miroir de la diversité des territoires, mais aussi une grande cohérence quant aux principes d'actions qui les meuvent.



Développer une relation de confiance, de proximité et de co-construction avec les jeunes, une personnalisation de l'accompagnement, et proposer des parcours évolutifs adaptés aux besoins de chacun. Dans une posture d'écoute et de création de confiance et de tenir conseil, nous nous attachons à élaborer un projet individualisé en co-construction avec le jeune au regard de sa personnalité, ses projets, du moment de vie, de son niveau d'autonomie et de son potentiel. Nous mobilisons aussi la sensibilisation aux réalités collectives rencontrées par les jeunes, et appuyons chaque fois que nécessaire nos actions sur cette dimension collective.



Maintenir constamment et rigoureusement une écoute et une observation fine de la situation des jeunes sur nos territoires pour être en mesure de relayer leur parole et d'être force de proposition dans l'évolution des politiques et des dispositifs publics. Au-delà de notre rôle d'accompagnement, nous observons et évaluons l'évolution des politiques / dispositifs publics que nous déployons afin de renforcer notre rôle de plaidoyer et d'observatoire de la situation des jeunes en France.



S'appuyer sur la force de notre réseau pour fonder notre action

Reflète des territoires, nous nous appuyons sur la structuration de notre réseau et la composition de nos gouvernances pour fonder notre action. Notre réseau est ainsi composé d'associations indépendantes organisées pour porter un projet de territoires et des valeurs partagées. Les trois échelons qui structurent notre réseau (local, régional et national) nous permettent de nous adapter au plus près des réalités de nos territoires et de valoriser notre action collective à l'échelle nationale. En tant que tête de réseau, l'Union Nationale des Missions Locales (UNML) a un double rôle : porter la parole du réseau et l'animer (plaidoyer, communication, pilotage de projets...); porter la convention collective de la branche à travers son rôle de Syndicat d'employeur.

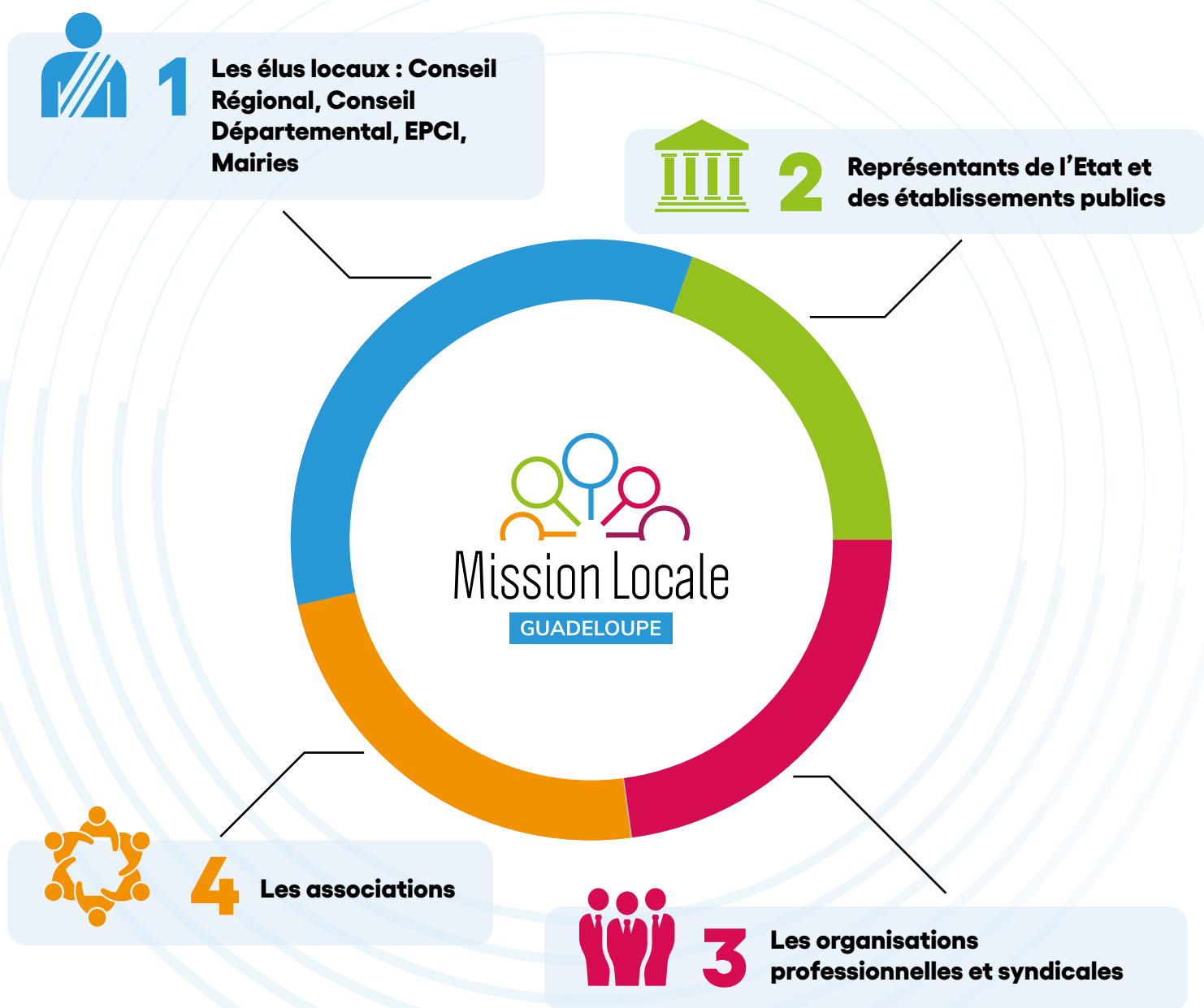
Une gouvernance par collègue

La gouvernance définit les **orientations prioritaires et les modes d'actions** de la Mission Locale de Guadeloupe. Elle mobilise des **acteurs publics, économiques et associatifs**, pour prendre en compte la globalité des freins à l'accès des jeunes à l'emploi et à l'autonomie, et s'assure de la pérennité de la structure, cette dernière reposant sur un **financement multi-**

partenarial (Etat, région, département, EPCI, communes, Pôle Emploi, etc.).

Elle favorise ainsi la convergence et la mise en cohérence des **actions en direction des jeunes** du territoire, dans une logique de **complémentarité** avec les offres de service de ses partenaires sur le territoire.

L'Association se compose ainsi de membres répartis en 4 collèges :



Notre offre de service

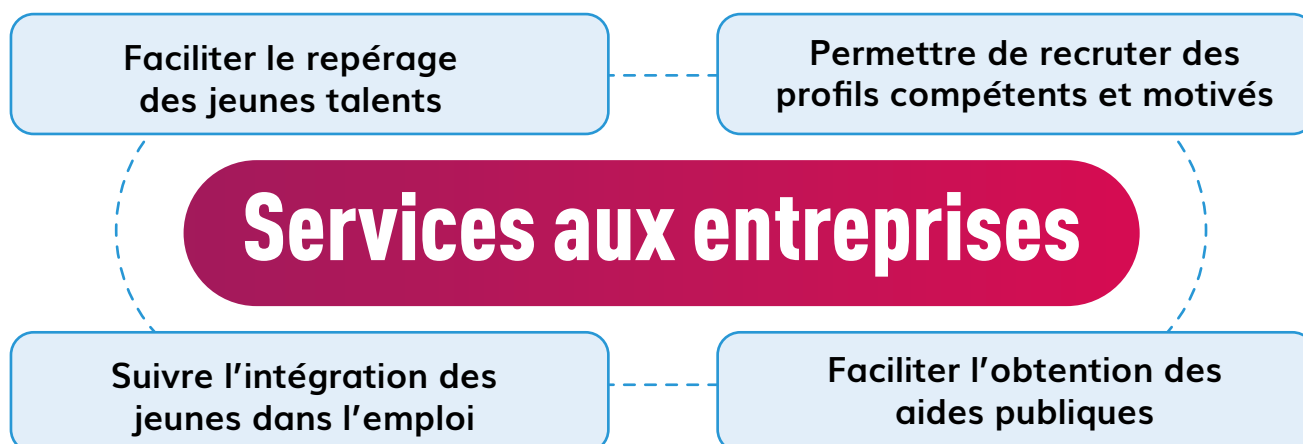
Notre **offre de service d'accompagnement global des jeunes** se décline sur 9 thèmes, de l'emploi et la formation au logement, en passant par la santé, la mobilité, la culture sports loisirs, les ressources financières, la citoyenneté et l'accès aux droits. Les conseillers sont ainsi en mesure d'accompagner chaque jeune dans **la levée des freins périphériques à l'emploi et**

l'accès à son autonomie.

Ces services viennent en appui au jeune pour la **construction d'un parcours personnalisé** répondant à son (ses) **projet(s)**. La Mission Locale mobilise ainsi les mesures et dispositifs pertinents pour prendre en compte la situation globale et les attentes de chaque jeune.



La Mission Locale propose également une **offre de service aux entreprises** pour sourcer des profils de candidats compétents et motivés. L'association aide à mieux **repérer, recruter et intégrer les jeunes talents** du territoire (jobs dating, suivi personnalisé des jeunes dans l'emploi, ...) et accompagne les entreprises pour **bénéficier des aides** publiques existantes (apprentissage, aides à l'embauche, ...)

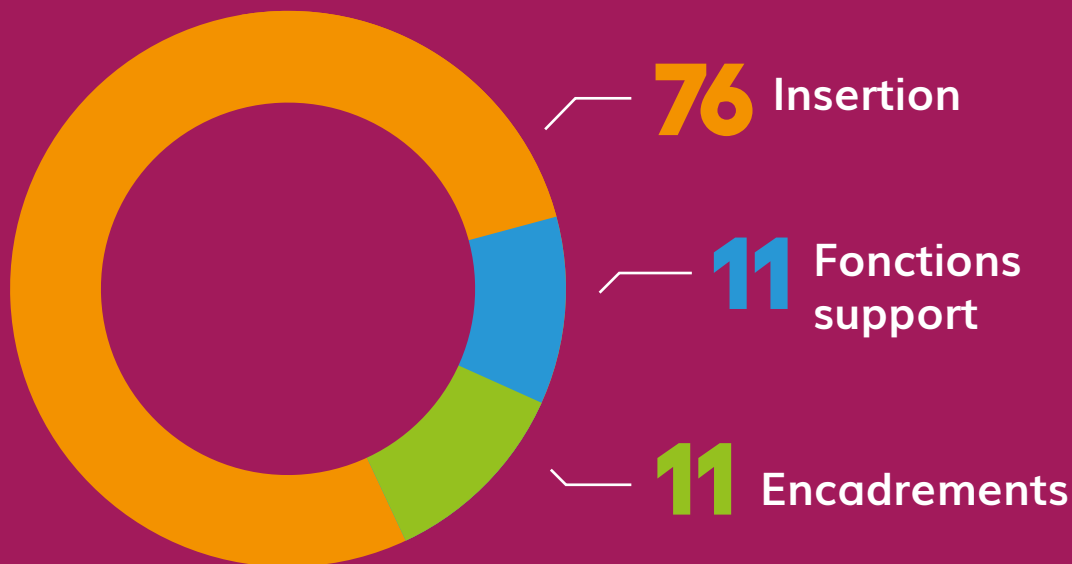


Nos ressources humaines et notre organisation interne

Au 31/09/2022, la Mission Locale compte 98 salariés, parmi lesquels 11 cadres qui composent le comité de direction.

L'équipe de la Mission Locale est connue et reconnue sur le territoire pour sa **très forte implication** et son **engagement au service des jeunes**.

L'essentiel des professionnels est directement au contact du public



L'essentiel des Conseillers en Insertion Sociale et Professionnelle sont titulaires d'un diplôme de niveau Bac +2 ou plus ; la majorité d'entre eux sont titulaires du titre de Conseiller en Insertion Professionnelle.

Nos ressources humaines et notre organisation interne

La Mission Locale est organisée en **plusieurs services** :

AIOA

Accueil Information
Orientation et
Accompagnement

- 4 responsables de secteurs et 63 salariés,
- En charge d'accueillir, de diagnostiquer et d'accompagner globalement le jeune tout au long de son parcours jusqu'à l'atteinte de ses objectifs.

EFAS

Emploi Formation
Actions Sociales

- 1 responsable et 17 salariés
- En charge de créer, d'animer et de mettre en œuvre l'offre de service de la Mission Locale pour les jeunes et les entreprises.

SERVICES SUPPORTS

- **Direction et Communication** : 1 Directrice, 1 Directeur Adjoint, 1 Attachée de direction et 2 salariés
- **Systèmes d'Information et Qualité** : 1 Directeur adjoint SI et 4 salariés
- **Administratif et Financier** : 1 responsable et 2 salariés
- **Ressources Humaines** : 1 responsable et 1 salarié

La coopération interservices

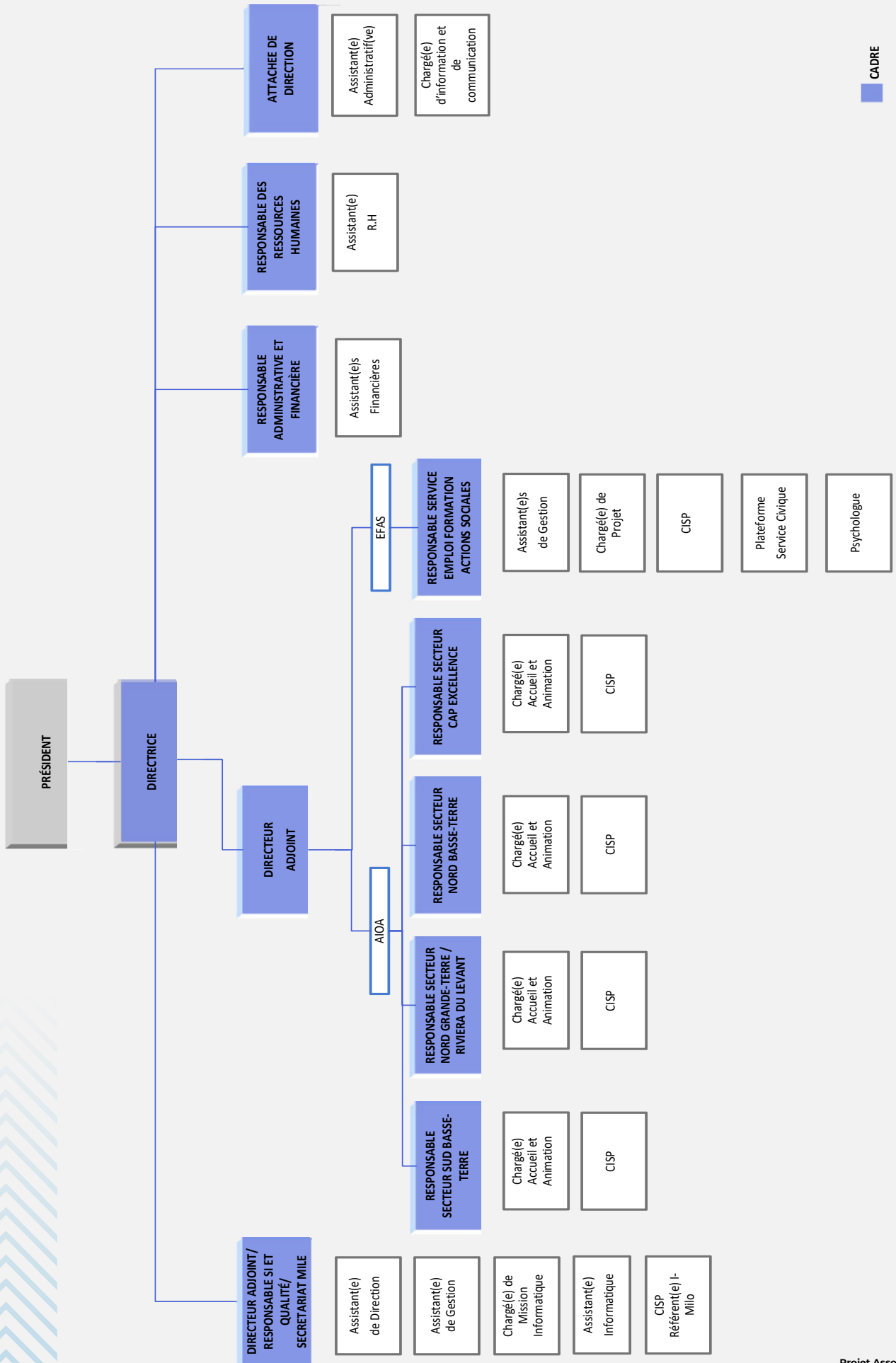
Les Conseillers AIOA sont les référents des jeunes et les accompagnent dans leur parcours.

Les conseillers de l'EFAS mettent en œuvre les prestations proposées en interne ou par des partenaires.

L'AIOA fait remonter les besoins afin que le service EFAS puisse ajuster en permanence son offre de service.

Cette coopération est animée par le Directeur Adjoint.

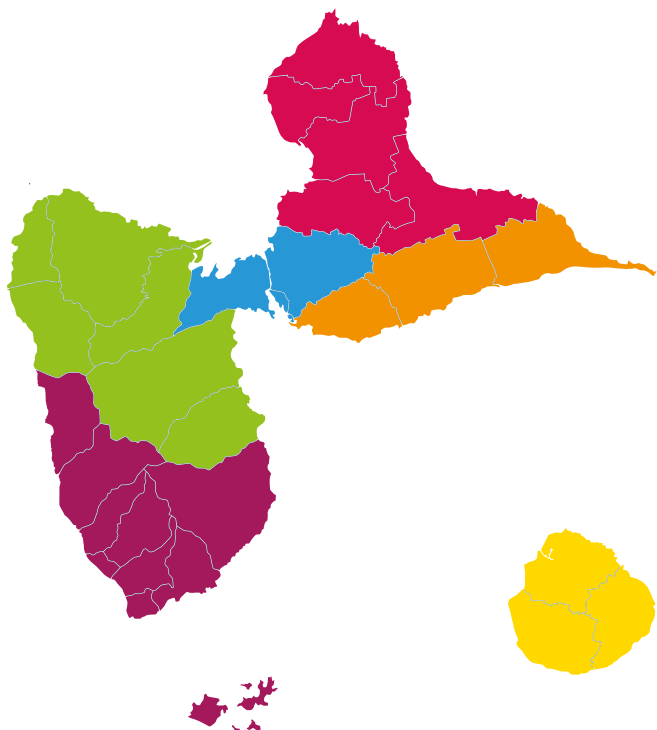
L'organigramme de la Mission Locale se présente comme suit :



CADRE

Notre présence sur tout le territoire guadeloupéen

Au 31/09/2022, la Mission Locale dispose de **32 points d'accueils** répartis sur 28 communes. Ainsi, les jeunes sont **accompagnés en proximité sur tout le territoire**, quel que soit leur lieu d'habitation.



ACTIVITÉS DE LA MISSION LOCALE DANS LES EPCI

ZONE CAP EXCELLENCE

31,1% accompagnés (2472)
dont **31,5% accueillis (863)**

ZONE MARIE-GALANTE

3,1% accompagnés (249)
dont **3% accueillis (81)**

ZONE RIVIERA DU LEVANT

16,3% accompagnés (1299)
dont **18,7% accueillis (511)**

ZONE NORD GRANDE-TERRE

14% accompagnés (1117)
dont **13,8% accueillis (378)**

ZONE NORD BASSE-TERRE

16,3% accompagnés (1297)
dont **16,4% accueillis (448)**

ZONE GRAND SUD CARAÏBES

19,1% accompagnés (1522)
dont **16,6% accueillis (455)**

Notre écosystème partenarial au service des jeunes

Pour accompagner au mieux les jeunes, la Mission Locale **fédère** les différents acteurs de son territoire dans le cadre d'**actions communes** concertées.



Collectivités :

Etat, Collectivités locales, EPCI, mairies, Etablissements Publics



Partenaires d'emploi :

Entreprises, Organismes de formation, organisations professionnelles et syndicales



**Jeunes accompagnés
par la Mission Locale
de Guadeloupe**



Partenaires d'action :

Associations, Services publics, Académie, RSMA, E2C, Entreprises



Réseau des Missions Locales :

Union Nationale des Missions Locales (UNML), Associations Régionales des Missions Locales (ARML), autres Missions Locales

Portrait de Cynthia, 23ans, Le Moule



Jeune ayant bénéficié d'un hébergement gratuit dans l'un des appartement relais que la Mission Locale met à disposition des jeunes ayant des difficultés de logement.

Mon accompagnement à la mission m'a permis de continuer convenablement ma formation.

Je m'étais inscrite à la Mission Locale dans un premier temps pour une insertion professionnelle.

Ma conseillère m'a permis de trouver une formation correspondant à mes attentes, mes capacités.

C'est en cela que mon accompagnement a été propice. Je m'explique !

J'ai rencontré des difficultés en terme de mobilité et de budget, mon lieu de résidence ne se trouvant pas à proximité de mon centre de formation.

J'ai donc pu bénéficier d'un appartement relais qui m'a été proposé par la Mission Locale.

Cela m'a permis de mieux organiser mon temps de travail pour qu'il soit efficient.

En terme de revenu, ne pouvant pas avoir accès à une bourse semestrielle, j'ai bénéficié de l'allocation garantie jeune majeur.

Ceci m'a permis de subvenir à mes besoins primaires.

En conclusion, la Mission Locale a été un soutien financier et moral.

Tout au long de mon accompagnement, les professionnels étaient accueillants, conviviaux, ils se sont rendus disponibles et ont répondu à mes diverses problématiques.

Actuellement je suis en attente de mes résultats d'examen.

Mon projet d'avenir est l'obtention du diplôme d'éducateur spécialisé (licence 3) pour ensuite passer le certificat d'aptitude aux fonctions de directeur d'établissement social et médico-social (master 1), pour ensuite exercer sur mon île.

L'équipe de la Mission Locale est très dynamique, réactive, performante.

Si j'ai un conseil à donner aux jeunes (chose que je fais déjà) c'est de s'orienter vers la ML pour une insertion professionnelle assurée, pertinente, efficace et efficiente.

Au sein de la Mission Locale, il y a différents professionnels répondants à chacune des problématiques.

Les professionnels sont là pour nous aider à trouver un objectif et l'atteindre par tous les moyens qu'il soit.

S'inscrire à la Mission Locale c'est se créer un avenir et l'atteindre.

Une organisation mobilisée

La Mission Locale de Guadeloupe s'inscrit dans une **dynamique d'amélioration continue**. Les 5 dernières années l'association a connu une croissance importante et s'est davantage structurée et organisée. Cela a permis d'**atteindre davantage d'objectifs qualitatifs et quantitatifs auprès des jeunes**.

ORGANISATION

- Organisation des services AIOA et EFAS : structuration des rôles et responsabilités, pilotage global du Comité de Direction
- Etablissement de 4 secteurs couvrant le territoire guadeloupéen, avec des responsables et des réunions par secteur
- Essor des moyens techniques et numériques
- Pilotage des Key Performance Indicators (KPI), structuration du suivi avec différents tableaux de bord globaux et par secteur

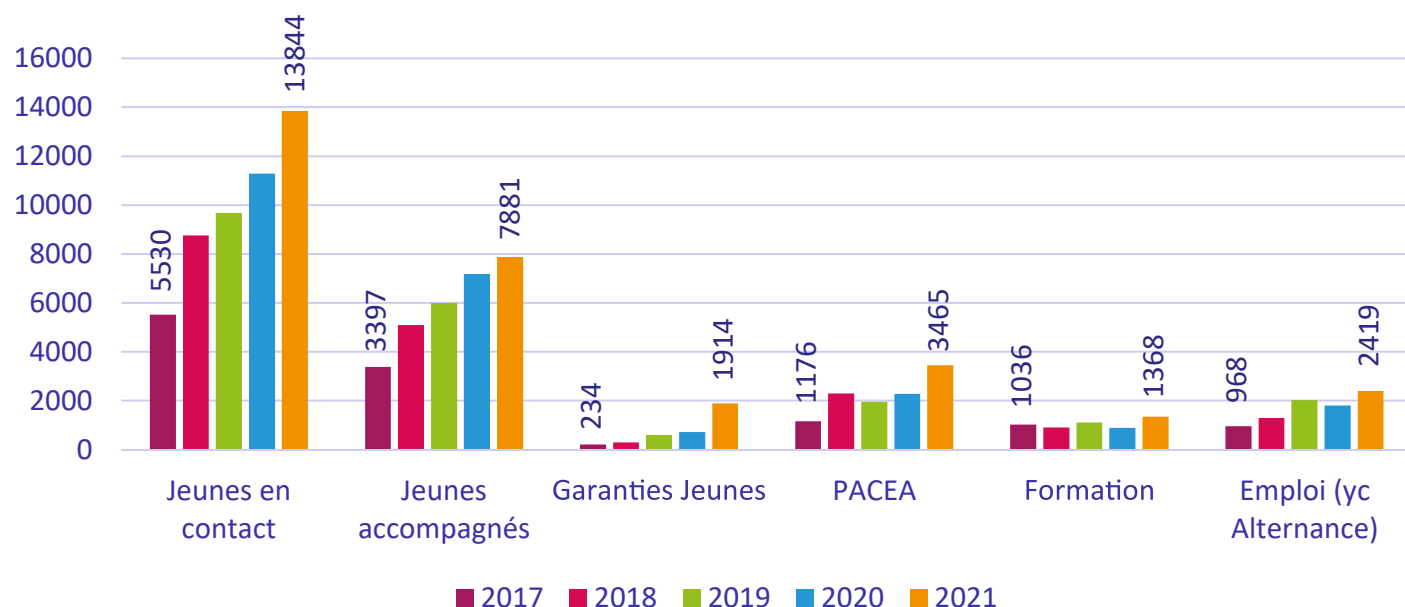
COMMUNICATION

- Structuration de la dynamique de communication (plan stratégique de communication, gestion et suivi du calendrier éditorial)
- Développement en quantité et qualité des communications de la Mission Locale (refonte du site internet, réseaux sociaux, etc.)

RH & MANAGEMENT

- Croissance des effectifs : de 67 salariés à fin 2017 à 96 salariés fin 2021 (+43%)
- Structuration des process RH : mise en place des fiches de postes, des entretiens professionnels et managériaux, coachings en mécénat pour la communication et le management, etc.
- Instauration d'un comité de direction et nomination de cadres avec des responsabilités managériales (de 3 cadres début 2015 à 11 cadres fin 2021)

Un impact croissant auprès des jeunes



Nos chiffres clés en 2021

56% de taux d'insertion professionnelle en 2021 (Emploi, formation et service civique)



2419

JEUNES ENTRES EN EMPLOI
dont 599 entrés en ALTERNANCE



13844

JEUNES
EN CONTACT



1562

JEUNES ENTRES EN FORMATION
dont 194 en retour scolaire



7881

JEUNES ACCOMPAGNES
dont 3465 entrés en PACEA
dont 1914 entrés en GJ



409

JEUNES ENTRES EN
SERVICE CIVIQUE



2878

NOUVEAUX JEUNES
ACCUEILLIS



33 POINTS D'ACCUEIL



5,2 millions €

AIDES FINANCIERES versées aux jeunes



96

SALARIÉ.ES AU 31/12/2021 dont 8 apprentis

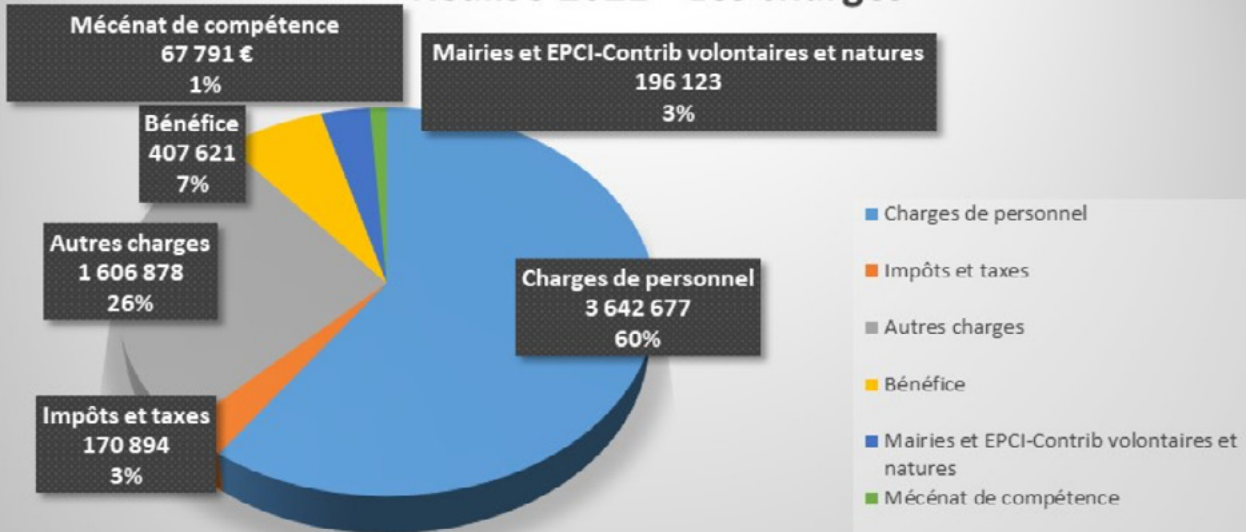
Source : I-Milo au 15/6/2022 et rapport d'activité 2021

Notre modèle économique

Dépenses

Les dépenses réalisées en 2021 s'élèvent à **6 091 984 €**.
Les **frais de personnel** représentent 60% de nos dépenses soit 3 642 677€.

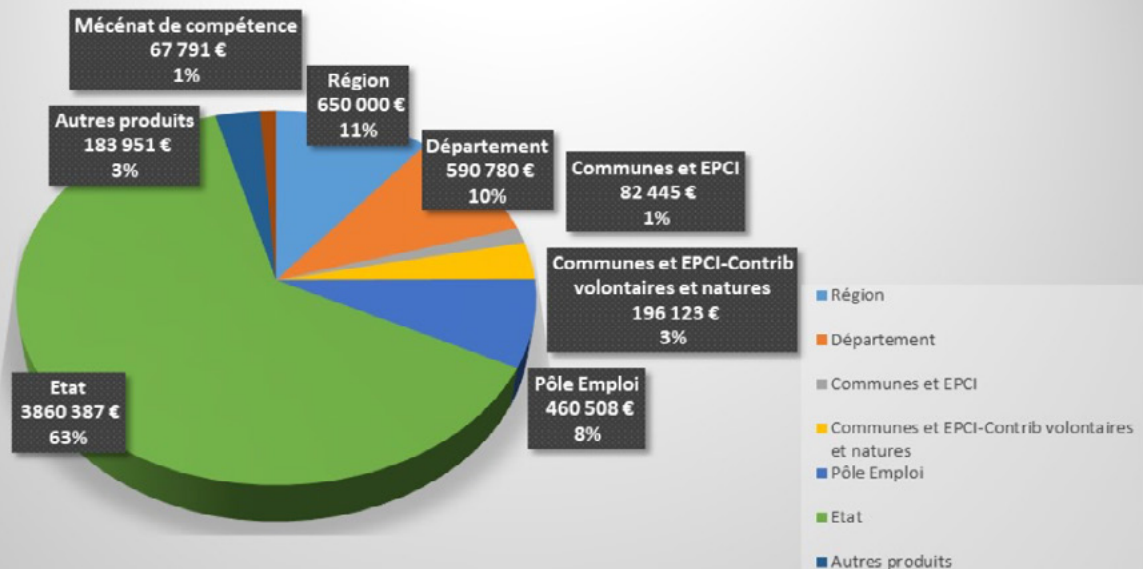
Réalisé 2021 - Les charges



Recettes

Nos recettes s'appuient sur une participation significative de **l'État, le Conseil Régional, le Conseil Départemental et Pôle Emploi**. Les **Mairies, les EPCI** et certaines structures privées contribuent également à ce budget.

Réalisé 2021 - Les produits



NB : Le mécénat de compétence 2021 sera intégré dans la liasse fiscale 2022 (recettes et dépenses).

Portrait de Kéhisha, 21ans, Le Moule



Jeune ayant bénéficié d'une coopération efficace entre la Mission Locale et ses partenaires.

Je me suis inscrite à la Mission Locale le 4 septembre 2020, car j'ai trouvé une entreprise qui voulait m'embaucher au poste de contrôleur technique. C'est une entreprise qui m'a accueillie pour mon stage quand je préparais mon BAC STMG.

La Mission Locale a fait le point sur les différentes étapes de mon projet :

1. Faire une PMSMP (immersion en entreprise) pour valider mon projet professionnel dans la mécanique (métier que je pratique sur mon temps de loisirs depuis quelques années avec un parent proche).
2. Ensuite préparer un titre professionnel mécanique
3. Et une fois formée en mécanique, préparer titre professionnel contrôleur technique.

Vu que la formation TP Mécanique n'était pas disponible en Guadeloupe, La Mission Locale m'a aidée à monter le dossier avec LADOM pour une entrée en titre pro en mécanique qui démarrait le 12 octobre à Toulouse.

Le montage du dossier était un peu difficile, car

avec le COVID c'était compliqué d'avoir toutes les pièces exigées par LADOM. Mais la Mission Locale m'a aidée à obtenir des documents administratifs manquants et m'a conseillée sur certains documents à fournir.

Finalement j'ai pu déposer mon dossier le 7 octobre et 2 jours après, 9 octobre LADOM m'a appris que ma demande avait été acceptée. Je partais le dimanche 11. Et là tout s'est accéléré.

La Mission Locale m'a obtenue une aide financière au départ et LADOM m'a bien accompagnée de l'aéroport de Guadeloupe jusqu'au centre AFPA de Toulouse. J'ai été bien accueillie et rassurée.

Je me suis installée à Toulouse, j'ai eu froid mais je me suis accrochée.

Au mois de juin 2021, j'ai réalisé un test pour savoir si j'étais prise dans la formation de contrôleur technique et j'ai réussi ! Cette formation a commencé le 13 septembre 2021.

Aujourd'hui, j'ai terminé mes formations et obtenu mes diplômes.

Depuis le 1er mai 2022, j'ai décroché un emploi de contrôleur technique en CDD qui devrait bientôt déboucher en CDI !





Merci pour votre soutien pendant ces longs mois. Les choses ont porté leurs fruits.

Nos axes et chantiers stratégiques

Les équipes de la Mission Locale ont travaillé à décliner le projet associatif en un projet stratégique qui structure les actions prioritaires à mettre en place à horizon 5 ans.

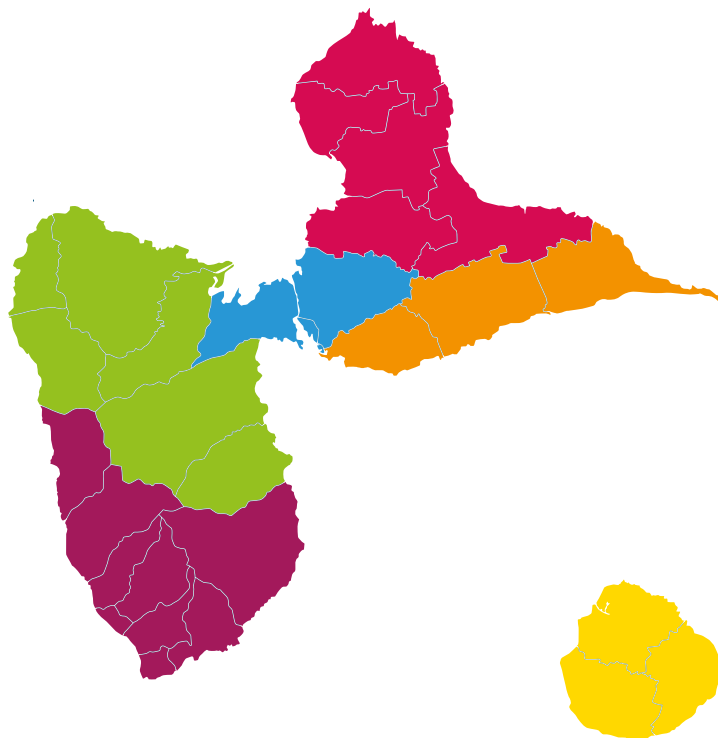
Ce projet se décline autour de **4 axes stratégiques et 12 chantiers**.

Sa mise en oeuvre opérationnelle permet d'engager et de piloter les actions permettant de transformer notre association pour les années à venir, pour renforcer notre impact sur notre territoire.

AXES	CHANTIERS	RESP.	SPONSOR
 <p>1. Garantir les droits, l'information et la participation des jeunes de Guadeloupe</p>	#1 - Rendre l'offre de services adéquates aux besoins des jeunes et, lisible et accessible, par les jeunes, les conseillers et les partenaires	Mme Jacoby-Koaly	Mr. Paillaud
	#2 - Améliorer l'efficacité des accompagnements des jeunes	Mme Visive	M. Daniel
	#3 - Aller vers les jeunes	Mme Vilovar	Mme Sinivassin
	#4 - Prendre en compte la parole des jeunes et leurs attentes, permettre aux jeunes de contribuer à la définition des services à leur proposer	Mme Louber	M. Louisy-Louis
 <p>2. Être assembleur de solutions en réseau avec les partenaires</p>	#5 - Renforcer la proximité avec les entreprises dans les secteurs qui recrutent	Mme Kellaou	M. Robillard
	#6 - Élargir le périmètre et renforcer les coopérations avec les partenaires de la ML pour fluidifier les parcours des jeunes	Mme Armougon	Mme Enjaric
 <p>3. Renforcer les dynamiques stratégiques</p>	#7 - Accentuer la dynamique stratégique, renforcer l'intégration de la ML dans son réseau	Mme Chomereau-Lamotte	Mme Brosius
	#8 - Sécuriser le modèle économique de la ML	Mme Michely	M. Thémine
	#9 - Renforcer la coopération avec Pôle Emploi et le partenariat avec le RSMA	Mme Ch-Lamotte	Mme Brunet-Tessier
 <p>4. Optimiser le management et l'organisation au service de la performance</p>	#10 - Renforcer le développement des compétences et la qualité de vie au travail	Mme Moutachi	Mme Adé-laïde
	#11 - Accélérer la transformation numérique à la ML	M. Galtier	M. Archimède
	#12 - Développer l'animation de la performance et la démarche d'amélioration continue de la qualité vers une labellisation	M. Galtier	UNMLs



TOUS NOS SITES MISSION LOCALE GUADELOUPE



ZONE CAP EXCELLENCE

- ▶ LES ABYMES (3)
- ▶ BAIE-MAHAULT (2)
- ▶ POINTE-À-PITRE (2)

ZONE MARIE-GALANTE

- ▶ SAINT-LOUIS
- ▶ CAPESTERRE-DE-MARIE-GALANTE
- ▶ GRAND-BOURG

ZONE RIVIERA DU LEVANT

- ▶ SAINTE-ANNE
- ▶ LE GOSIER (2)
- ▶ SAINT-FRANCOIS

ZONE NORD GRANDE-TERRE

- ▶ MORNE-À-L'EAU
- ▶ LE MOULE
- ▶ PETIT-CANAL
- ▶ ANSE-BERTRAND

ZONE NORD BASSE-TERRE

- ▶ LAMENTIN
- ▶ SAINTE-ROSE
- ▶ DESHAIES
- ▶ POINTE-NOIRE
- ▶ PETIT-BOURG
- ▶ GOYAVE

ZONE GRAND SUD CARAÏBES

- ▶ SAINT-CLAUDE (2)
- ▶ GOURBEYRE
- ▶ TROIS-RIVIERES
- ▶ VIEUX-HABITANTS
- ▶ BAILLIF
- ▶ CAPESTERRE-BELLE-EAU
- ▶ BOUILLANTE

Nos coordonnées

0590 82 00 11

contact@mission-locale-guadeloupe.fr

missionlocaleguadeloupe.fr

